



Coordinatore Scientifico
Giorgio Zoli
 Medicina Interna
 Ospedale SS. Annunziata - Cento (Fe)

Segreteria Scientifica
Paolo Gionchetti
 Medicina Interna e Gastroenterologia
 Università degli Studi di Bologna

Fernando Rizzello
 Medicina Interna e Gastroenterologia
 Università degli Studi di Bologna

Segreteria Organizzativa

KONICAB srl - Via delle Fragole 152/e - 40137 Bologna
 Tel. 051385328 - Fax 051311350
 e-mail: congressi@konicab.it - www.konicab.it



Crediti formativi ECM

11 crediti formativi per Medico Chirurgo specializzato in:
 Gastroenterologia, Medicina Interna, Chirurgia Generale, Medicina e Chirurgia
 di accettazione e di urgenza, Oncologia, Radiodiagnostica, Medici di
 Medicina Generale (Medici di Famiglia), e per **Infermiere**.
 Per il conseguimento dei Crediti ECM sono richiesti la partecipazione al 100%
 del Corso ed il 75% di risposte corrette al questionario di apprendimento.

Esposizione tecnico-scientifica

All'interno della Sede Congressuale avrà luogo una esposizione tecnico-scientifica.

Con il patrocinio di:



ALMA MATER STUDIORUM
 UNIVERSITÀ DI BOLOGNA
 SCUOLA DI MEDICINA E CHIRURGIA

Sono stati richiesti inoltre i patrocini a:

Università degli Studi di Ferrara
 Federazione delle Associazioni dei Dirigenti Ospedalieri Internisti - FADOI
 Società Italiana di Gastroenterologia - SIGE

Con la partecipazione di:



Sede Congressuale
 MAGI'900, Pieve di Cento (Bo)

Come raggiungere la sede



ELM - Stampa Fanti Inoda

Quote di iscrizione

Medico Chirurgo: € 150,00 + IVA = € 183,00
 Medico Chirurgo AUSL Ferrara: gratuito
 Medico Chirurgo Azienda Ospedaliero-Universitaria di Ferrara: gratuito
 Specializzando: gratuito
 Infermiere: gratuito

Modalità di iscrizione

L'iscrizione, obbligatoria per tutti i partecipanti, va effettuata **entro il 5 ottobre 2016** mediante compilazione ed invio alla Segreteria Organizzativa Konicab srl dell'apposita scheda di iscrizione: via fax al n. 051311350; via e-mail a congressi@konicab.it; via posta in Via delle Fragole 152/e - 40137 Bologna. È inoltre possibile iscriversi on-line direttamente sul sito www.konicab.it nella sezione congressi, nella pagina dedicata al Corso. L'iscrizione dà diritto a: partecipazione ai lavori scientifici, kit congressuale, coffee break e colazione di lavoro, attestato di partecipazione, atti multimediali del congresso.

Modalità di pagamento

Il pagamento potrà essere effettuato:

- assegno bancario non trasferibile intestato a Konicab srl
- bonifico bancario intestato a Konicab srl, UniCreditBanca
 IBAN: IT50K0200802402000101820780
- carta di credito VISA, CARTASI e MASTERCARD

Cancellazioni

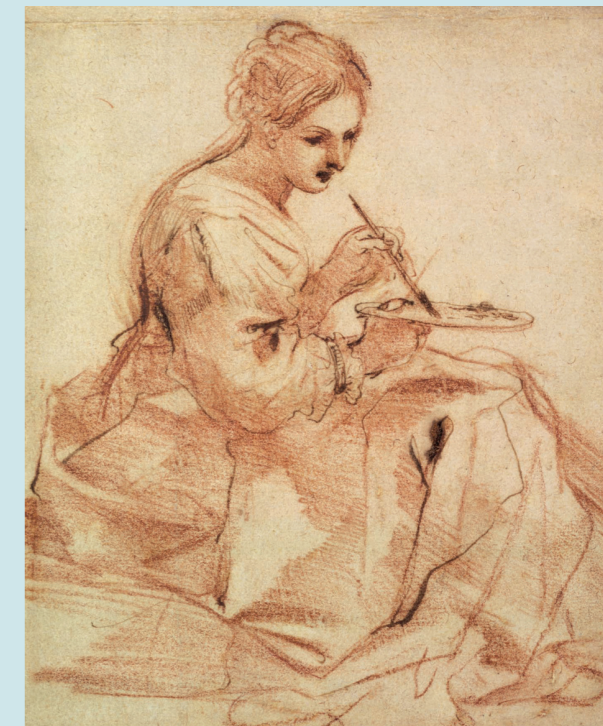
Non è previsto alcun rimborso per la cancellazione dell'iscrizione; eventuali sostituzioni di nomi potranno essere comunicate direttamente alla Segreteria Organizzativa **entro il 1 ottobre 2016**.

Variazioni

La Segreteria Scientifica e la Segreteria Organizzativa si riservano il diritto di apportare al programma tutte le variazioni ritenute necessarie per ragioni tecniche e/o scientifiche.

6-7 OTTOBRE 2016

SERVIZIO SANITARIO REGIONALE
 EMILIA-ROMAGNA
 Azienda Unità Sanitaria Locale di Ferrara



Il Guercino, Una donna che dipinge

VII CORSO DI AGGIORNAMENTO

ATTUALITÀ NELLE MALATTIE INFIAMMATORIE CRONICHE DELL'INTESTINO

MAGI'900
 Pieve di Cento (Bo)



PROGRAMMA

14.00 Registrazione partecipanti
Saluto di apertura e introduzione ai lavori

I Sessione

Presidente: G. Zoli
Moderatori: R. Manfredini, R. Pica

14.30 Nuovi target terapeutici F. Caprioli
14.50 Microflora: ruolo nelle IBD A. Gasbarrini
15.10 Long and happy life R. Stockbrugger
15.30 PDTA nelle MICI: opportunità di cura o di risparmio? S. Leone
15.45 DISCUSSANT M. Astegiano - A. Greco
16.00 *Coffee Break*

II Sessione **DIAGNOSTICA**

Presidente: G. Benea
Moderatori: E. Capezzuto, G. Lanza

16.15 CASO CLINICO
(con video di endoscopia e di entero RM) C. Cavallini - R. Solimando
16.30 Ecografia con o senza mezzo di contrasto:
pro e contro C. Serra
16.50 Entero RM e attività nella Malattia di Crohn M. Soriani
17.10 Linee guida endoscopiche V. Annese
17.30 Diagnostica istopatologica nelle IBD V. Villanacci
17.50 DISCUSSANT A. Scarcelli - A. Zelante

III Sessione **CORRETTO UTILIZZO DELLA DIAGNOSTICA**

Presidente: M. Zilli
Moderatori: C. Cortelezzi, G. Bragagni

18.00 Question and voting e discussione

IV Sessione **COLITE ULCEROSA I**

Presidente: G. Riegler
Moderatori: M. Gallerani, F. Pierangeli

8.30 CASO CLINICO
Colite ulcerosa lieve-moderata con sindrome depressiva P. Buldrini
8.45 Terapia tradizionale P. Gionchetti
9.05 Granulocito-monocito aferesi L. Pastorelli
9.25 Qual è il livello di remissione
in colite ulcerosa? S. Ardizzone
9.45 Vanno utilizzati i biologici?
10.05 DISCUSSANT A. Belluzzi - A. Geccherle

V Sessione **COLITE ULCEROSA II**

Presidente: G. C. Sturniolo
Moderatore: G. Riegler

10.20 CASO CLINICO
Colite ulcerosa severa S. Parro
10.35 Immunosoppressori: si usano ancora? C. Papi
10.55 Biologici vecchi e nuovi A. Orlando
11.10 Terapia chirurgica F. Selvaggi
11.25 Faccia a faccia medico/chirurgo A. Orlando/F. Selvaggi
DISCUSSANT M. Comberlato - D. Valpiani
11.40 *Coffee Break*

VI Sessione **MALATTIA DI CROHN I**

Presidente: G. Gasbarrini
Moderatori: P. Paoluzi, P. Pazzi

11.50 CASO CLINICO
Malattia di Crohn stenosante,
steroido dipendente con Spondilite A. Massara
12.05 Il biologico subito? F. Castiglione
12.25 Quando il chirurgo? G. Poggioli
12.45 Terapia nutrizionale G. Zoli
13.05 Malattia di Crohn e artriti G. Ciancio
13.25 DISCUSSANT A. Bertani - W. Fries
13.40 *Colazione di lavoro*

VII Sessione **MALATTIA DI CROHN II**

Presidente: E. Jovine
Moderatori: R. D'Incà, G. Ucchino

14.30 CASO CLINICO
La malattia perianale F. Santilli
14.45 Gastroenterologo versus chirurgo:
Biologici? M. Fantini
Chirurgia? S. Laureti
15.15 Biosimilari: quale significato? L. Pastorelli
15.55 DISCUSSANT M. Beltrami - G. E. Borgatti

VIII Sessione **SITUAZIONI PARTICOLARI**

Presidente: F. Bazzoli
Moderatori: E. Ricci, G. Frieri

16.10 Novità in gravidanza A. Bortoli
16.30 Le MICI in pediatria P. Lionetti
16.50 L'occhio nella Malattia di Crohn P. Perri
17.10 Malattia di Fabry in gastroenterologia M. Mangeri
17.30 DISCUSSANT P. Alvisi - P. Vernia
17.45 Compilazione questionario ECM e chiusura lavori

FACULTY

Patrizia Alvisi (Bologna)	Silvio Laureti (Bologna)
Vito Annese (San Giovanni Rotondo)	Salvatore Leone (Milano)
Sandro Ardizzone (Milano)	Paolo Lionetti (Firenze)
Marco Astegiano (Torino)	Roberto Manfredini (Lagosanto - Fe)
Franco Bazzoli (Bologna)	Mario Mangeri (Viterbo)
Andrea Belluzzi (Bologna)	Alfonso Massara (Ferrara)
Marina Beltrami (Reggio Emilia)	Ambrogio Orlando (Palermo)
Giorgio Benea (Lagosanto - Fe)	Paolo Paoluzi (Roma)
Angela Bertani (Modena)	Claudio Papi (Roma)
Gian Ernesto Borgatti (Cento - Fe)	Stefano Parro (Cento - Fe)
Aurora Bortoli (Rho - Mi)	Luca Pastorelli (Milano)
Gianpaolo Bragagni (Bologna)	Paolo Pazzi (Ferrara)
Paola Buldrini (Lagosanto - Fe)	Paolo Perri (Ferrara)
Erminio Capezzuto (Roma)	Roberta Pica (Roma)
Flavio Caprioli (Milano)	Filippo Pierangeli (Bologna)
Fabiana Castiglione (Napoli)	Gilberto Poggioli (Bologna)
Claudia Cavallini (Cento - Fe)	Enrico Ricci (Forlì)
Giovanni Ciancio (Cona - Fe)	Gabriele Riegler (Napoli)
Michele Comberlato (Bolzano)	Fernando Rizzello (Bologna)
Claudio Cortelezzi (Varese)	Francesco Santilli (Rimini)
Renata D'Incà (Padova)	Antonella Scarcelli (Modena)
Massimo Fantini (Roma)	Francesco Selvaggi (Napoli)
Giovanni Fornaciari (Reggio Emilia)	Carla Serra (Bologna)
Giuseppe Frieri (L'Aquila)	Riccardo Solimando (Ferrara)
Walter Fries (Messina)	Massimo Soriani (Cento - Fe)
Massimo Gallerani (Ferrara)	Reinhold Stockbrugger (Ferrara)
Antonio Gasbarrini (Bologna)	Giacomo Carlo Sturniolo (Padova)
Giovanni Gasbarrini (Roma)	Giampiero Ucchino (Bologna)
Andrea Geccherle (Verona)	Daniela Valpiani (Forlì)
Paolo Gionchetti (Bologna)	Piero Vernia (Roma)
Antonio Greco (Lagosanto - Fe)	Vincenzo Villanacci (Brescia)
Elio Jovine (Bologna)	Angelo Zelante (Ferrara)
Giovanni Lanza (Ferrara)	Maurizio Zilli (Udine)
	Giorgio Zoli (Cento - Fe)

UN RINGRAZIAMENTO PARTICOLARE A MAGI'900
DI GIULIO BARGELLINI